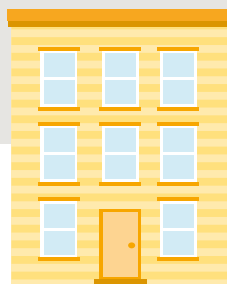


# 88%

des logements français sont équipés d'au moins un détecteur de fumée.

**Un taux d'équipement qui masque une approche du risque encore embryonnaire en France.**

Pour mémoire, ce taux était de 27% en 2012 et 55% début 2015, selon les baromètres KIDDE/BVA



# 60%

des Français se sont équipés pour respecter la réglementation.

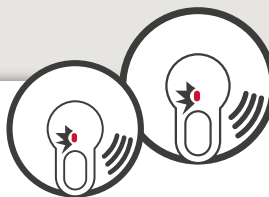
**Les Français se sont équipés par obligation, et sont encore trop peu à connaître les risques de départ de feu chez eux.**



# 43%

des logements sont équipés d'un seul détecteur de fumée.

**À l'exception des studios, la plupart des logements requièrent l'installation d'au moins 2 détecteurs de fumée.**



### NOMBRE MOYEN DE DÉTECTEURS PAR HABITATION :



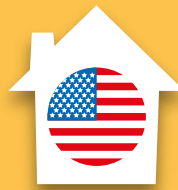
1,5

FRANCE



2,2

GRANDE-BRETAGNE



3

ÉTATS-UNIS

Source : KIDDE

# 42%

des Français savent que pour être rapidement averti de tout départ de feu de jour comme de nuit, 1 détecteur doit être installé dans la pièce principale et dans la partie desservant les chambres.